

# Lory Dory

Brendon O'Neill

Sonia Dearling

Français : Gill NK



Les Mathématiques  
tôt en famille

Early  
Family  
Math



Interactive Story

# Lecteurs adultes

**3 Étapes de Discussion** Choisissez un niveau adéquat pour votre enfant. Laissez-lui du temps pour réfléchir quand vous lui posez des questions ou commentez. Aidez votre enfant à trouver la réponse lorsqu'il hésite et après une bonne réponse, répondez avec des questions ou des petits commentaires à partir de la réponse de votre enfant.

**Niveau 1** Posez des questions simples et directes. Posez une question et pointez du doigt ce que vous voyez sur la page. Où est le jouet ? Que font-ils ? Quel est son nom ? De quelle couleur est-il ? Combien de balles il y a-t-il ?

**Niveau 2** Posez des questions générales ou ouvertes par rapport à cette étape de l'histoire. Que se passe-t-il ici ? Quel est ce groupe d'objets ?

**Niveau 3** Posez des questions à propos de l'histoire. Que s'est-il passé ? Que va-t-il se passer ensuite ? As-tu déjà vécu ou vu quelque chose qui ressemblait à ça ? Comment se sent-elle quand cela arrive ?

**Des maths et des mots** Mots à pratiquer sont : mince/fins, paires, ligne, parallèle, horizontale, verticale, perpendiculaire, espace négatif, différent, triangle, côté, droit, sphère, cercle, arc, rouge, bleu, droite, gauche et compter les nombres par sauts de 5.

**Lisez, Parlez, et Amusez-Vous !** Les questions posées et les commentaires ne sont que le début.

Pour la 1<sup>ère</sup> lecture, lisez les questions en rouge et les commentaires.

Pour la 2<sup>ème</sup> lecture, lisez les questions en bleu et les commentaires.

Pour la 3<sup>ème</sup> lecture, lisez les questions en vert et les commentaires.

Après ça, utilisez les centres d'intérêt de votre enfant et laissez votre discussion prendre des tournants amusants.



Une nuit, Grand-père  
était en train de me  
mettre au lit. Ses mains  
étaient douces et sa  
voix était calme et jolie.

1. Deux mots riment quand leurs  
terminaisons se ressemblent.  
Chercher les mots qui riment sur  
plusieurs pages de cette histoire.  
Pour cette page, 'nuit' et 'jolie' sont  
les mots qui riment.
2. Pense à d'autres mots qui riment  
avec 'nuit' et 'jolie'. (Dolly, poli)
3. Mettre des choses en paires peut  
souvent être amusant. Mais il y a  
des choses pour lesquelles ce n'est  
pas possible de mettre en paires.  
Par exemple, il y a cinq boutons sur  
le manteau de grand-père, et dans  
n'importe quelles façons on essaie,  
ce n'est pas possible de les mettre  
en paires – ça c'est parce que cinq  
est un nombre impair !



« Je vais te raconter une histoire spéciale, concernant une fille qui s'appelait Lory Dory. »

1. Écouter quelqu'un qui nous raconte une histoire est un traitement spécial. Quelqu'un te lit cette histoire en ce moment-là. Qu'est-ce que cela te fait ressentir ?

2. Quand les lignes sont alignées vers le haut et pointent vers la même direction, on appelle ça des lignes parallèles. L'artiste a décoré cette chambre presque sans lignes parallèles. Peux-tu montrer du doigt quelques lignes parallèles à l'endroit où tu es assis à ce moment-là ?

3. Quelle sont les mots qui riment sur cette page ?



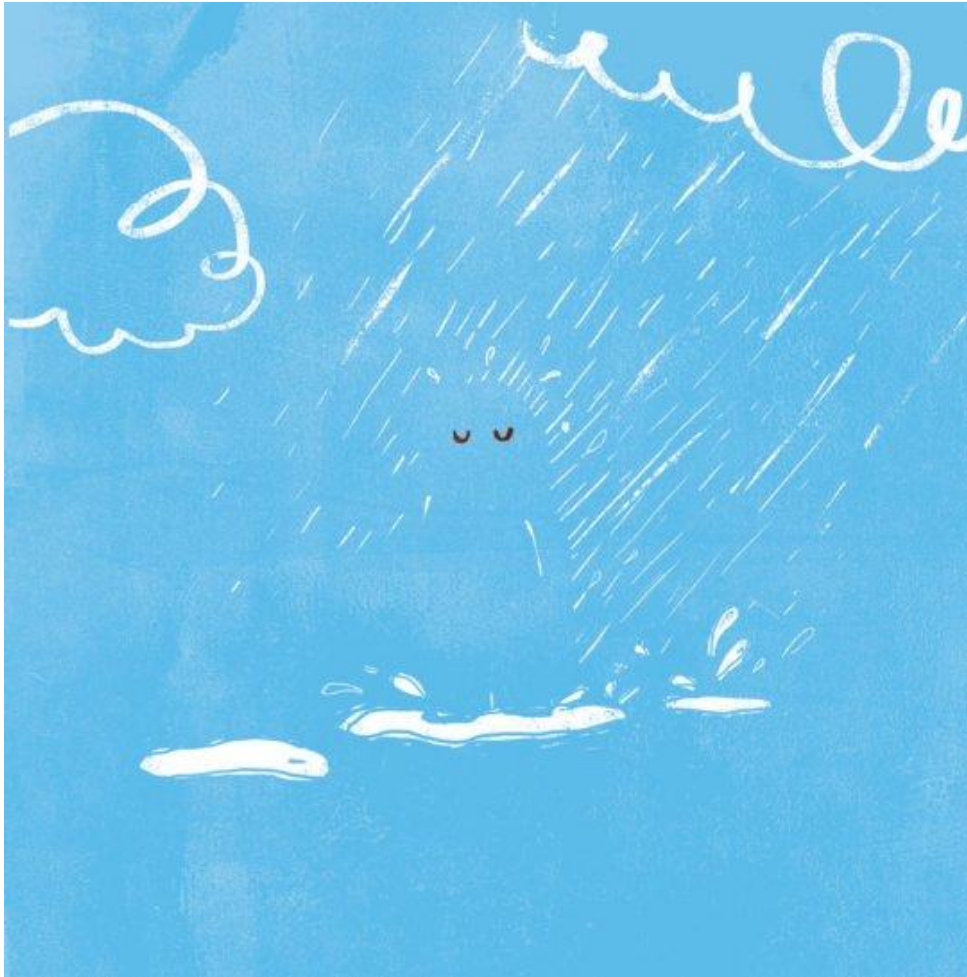
On ne pouvait pas voir Lory Dory parce qu'elle était invisible depuis sa naissance.

1. A ton avis, qu'est-ce que cela fait d'être invisible ? Tu pourrais aller dans n'importe quel endroit et place, et personne ne saurait que tu es là.

2. Si tu es invisible et tu t'habilles, les vêtements sont-ils invisibles aussi ?

3. Où est Lory Dory dans cette image ? Comment peux-tu l'identifier ?





Tu ne verras Lory seulement que lorsqu'il va pleuvoir sur sa tête.

1. Lorsque tu vois une forme en regardant un endroit ou un point vide dans une image, on appelle cela un espace négatif.
2. Les lignes de pluie dans cette image sont alignées. Celles-là sont des lignes parallèles.
3. Essaie de trouver des lignes parallèles autour de toi. La plupart de ces lignes seront probablement des lignes horizontales (d'un côté à l'autre, par exemple de gauche à droite) ou verticales (de haut en bas).



Ou quand elle était  
recroquevillée sous les  
couvertures de son lit.

1. L'artiste a pris beaucoup de  
libertés avec ces dessins. Il y a des  
gribouillis additionnels qui ne sont  
vraiment pas là. Quelle autre chose  
est extra dans cette image ?

2. Pourquoi l'artiste a-t-il inclus ces  
choses supplémentaires dans cette  
image ?

3. Quelle est la chose de Lory qui  
est plus facile à voir dans cette  
image ?



Lory était exclue de tous les jeux auxquels les autres enfants jouaient. Ils la taquinaient et l'appelaient des noms méchants.

1. On peut voir Lory dans cette image par ses yeux et son espace négatif.

2. Pourquoi croies-tu que ses cils soient visibles quand le reste de Lory ne l'est pas ?

3. Les personnes insultent souvent quelqu'un qui est différent d'eux. As-tu déjà été insulté pour cette raison ? As-tu insulté quelqu'un pour cette raison ? Pourquoi, à ton avis, les personnes font ce genre de choses ?





Regarde, c'est Lory.  
L'ami imaginaire. Elle  
n'est pas comme nous,  
elle fait justement  
semblant d'être !

1. Les parapluies sont divisés dans des zones qui forment des triangles. Les triangles sont des formes avec 3 côtés droits.

2. Les triangles sont plus solides que les formes avec quatre côtés. C'est plus difficile de plier les triangles et leur faire perdre leur forme. Pourquoi penses-tu que cela est le cas ?

3. Cet enfant va bientôt lancer une boule de neige. Les ballons sont appelés des sphères. Les sphères roulent bien et c'est amusant de les frapper et de jouer avec. As-tu des sphères autour de toi ?



Un jour à l'école, un garçon voulait savoir « à quoi ressembles-tu ? Je ne te vois que dans la neige. »

1. Que voulait dire le garçon quand il a dit « Je ne te vois que dans la neige » ? Où est Lory dans cette image ?

2. Les lignes sur la chemise du garçon vont dans les deux directions. Les deux directions se réunissent de la même façon que les bords de cette page. Les lignes qui se réunissent de cette façon sont perpendiculaires.

3. Indique du doigt quelques lignes perpendiculaires autour de toi. Il y en a probablement beaucoup ! Les lignes horizontales et verticales sont normalement perpendiculaires les unes aux autres.



Peux-tu peindre ton portrait ? Lory savait qu'elle le pouvait. Mais pas de la même façon que le garçon avait cru.

1. Ça arrive souvent que quelqu'un veut dire quelque chose de différent de ce qui est interprété par l'autre.

2. Qu'est-ce que le garçon a voulu dire par 'peindre toi-même' et que penses-tu que Lori va faire ?

3. Un cercle partiel est appelé un arc. Il y a au moins cinq arcs sur cette page – peux-tu les trouver tous ? Peux-tu en trouver plus que cinq ?



Lory peignait son corps avec tout ce qu'elle aimait du monde entier et du ciel au-dessus.

1. L'expression "porter ses sentiments sur sa manche" fait référence à montrer au monde ce que tu ressens. Gardes-tu tes sentiments pour toi ou les montres-tu au monde ?

2. Lory montre à tout le monde

toutes les choses qu'elle adore. Elle porte ses pensées sur tout son corps !

3. Ce qui est en nous est invisible au monde jusqu'à ce qu'on le dise. Quelles sont les choses que tu aimerais dire et partager avec le monde ?

Elle s'est peinte chaque jour avec une telle fierté, pour pouvoir transmettre au monde le genre de personne qu'elle était à l'intérieur.

1. Quelle couleur a-t-elle utilisé pour son pied droit et gauche ?

2. Peindre est un peu salissant mais c'est une façon de laisser son empreinte sur le monde. Il y a plusieurs façons de laisser son empreinte sur le monde. Peux-tu penser à quelques-unes ?

3. Tu peux compter les empreintes d'orteils une par une ou tu peux les compter en 5. Sauter le comptage est une façon rapide de compter des tas de choses ! Combien d'empreintes d'orteils y a-t-il ici ?





Je sais que je suis invisible et que c'est difficile de me voir. Donc j'ai peint ces images pour te montrer le vrai moi.

1. Combien de choses différentes peux-tu voir que Lory aime sur elle ?

2. Jusqu'à quel point cela nous montre qui est Lory ?

3. Quelles sont les choses qui seront difficiles à partager de cette manière ?





Est-ce que tu inventes tout ça Grand-père ? Cette histoire est-elle vraie ? Lory est réelle, comme nous.

1. Cette histoire n'est peut-être pas vraie mais le message qu'elle transmet est vrai. Quel est le message ?
2. Comment penses-tu que les gens voient les choses invisibles à l'intérieur de toi ?
3. Y-a-t-il quelque chose à l'intérieur de toi que tu voudrais laisser invisible ?



Quand Grand-père est parti, je ne suis pas sûre, mais je crois qu'à ce moment-là j'ai vu Lory devant ma porte obscure.

1. Que penses-tu ? Est-ce que les mots 'sûre' et 'obscur' riment-ils ?

2. Retourne à l'histoire de Lory, et trouve toutes les paires de mots qui riment. Peux-tu trouver quelques autres mots qui riment avec les paires que tu as déjà trouvées ?

3. Certains poèmes utilisent des mots qui riment. As-tu déjà écrit un poème ?

## Lory Dory

Author -- BrendonO'Neill

Illustration -- SoniaDearling

Language -- English

Level -- Firstparagraphs

© Brendon O'Neill, Sonia Dearling, Arthur Attwell, Book Dash 2015

Creative Commons: Attribution 4.0

Source [www.africanstorybook.org](http://www.africanstorybook.org)

Original source [www.bookdash.org](http://www.bookdash.org)

